

Окружающий мир

1 класс

Тема урока: «Где живут белые медведи?»

Подготовила
учитель начальных классов
Прозорова Е.А.

A winter landscape with snow-covered trees and a clear blue sky. The scene is bright and sunny, with long shadows cast across the snow. The trees are heavily laden with snow, and the ground is a mix of white snow and dark shadows.

Зимние месяцы

Декабрь

Январь

Февраль



ВЕСНА

МАРТ

АПРЕЛЬ

МАЙ

ЛЕТО



ИЮНЬ

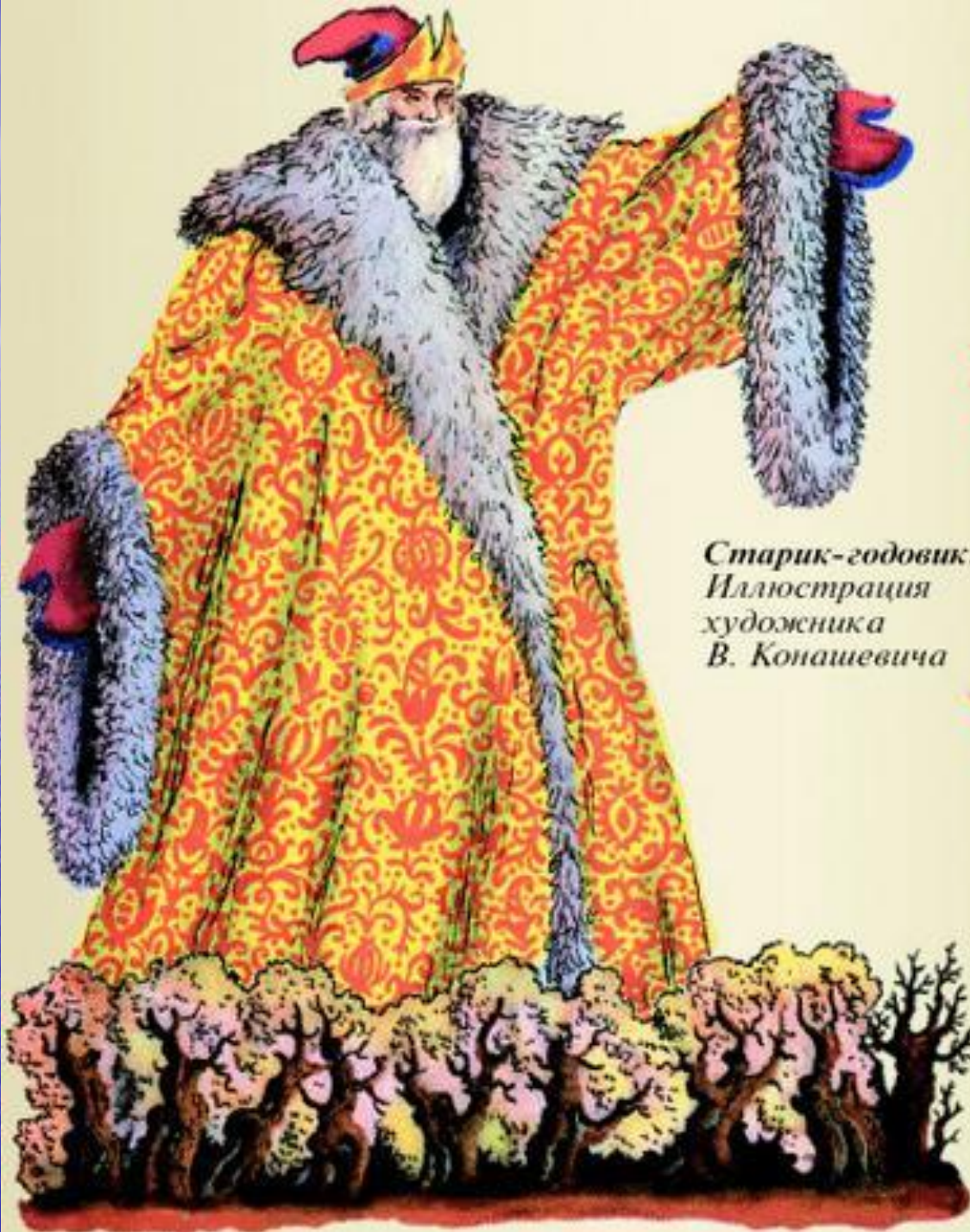
ИЮЛЬ

АВГУСТ

A photograph of a dirt path winding through a forest during autumn. The trees are covered in bright yellow and orange leaves, creating a dense canopy. The path is covered with fallen leaves. The word "ОСЕНЬ" is written in large green letters in the center of the image.

ОСЕНЬ

СЕНТЯБРЬ ОКТЯБРЬ НОЯБРЬ

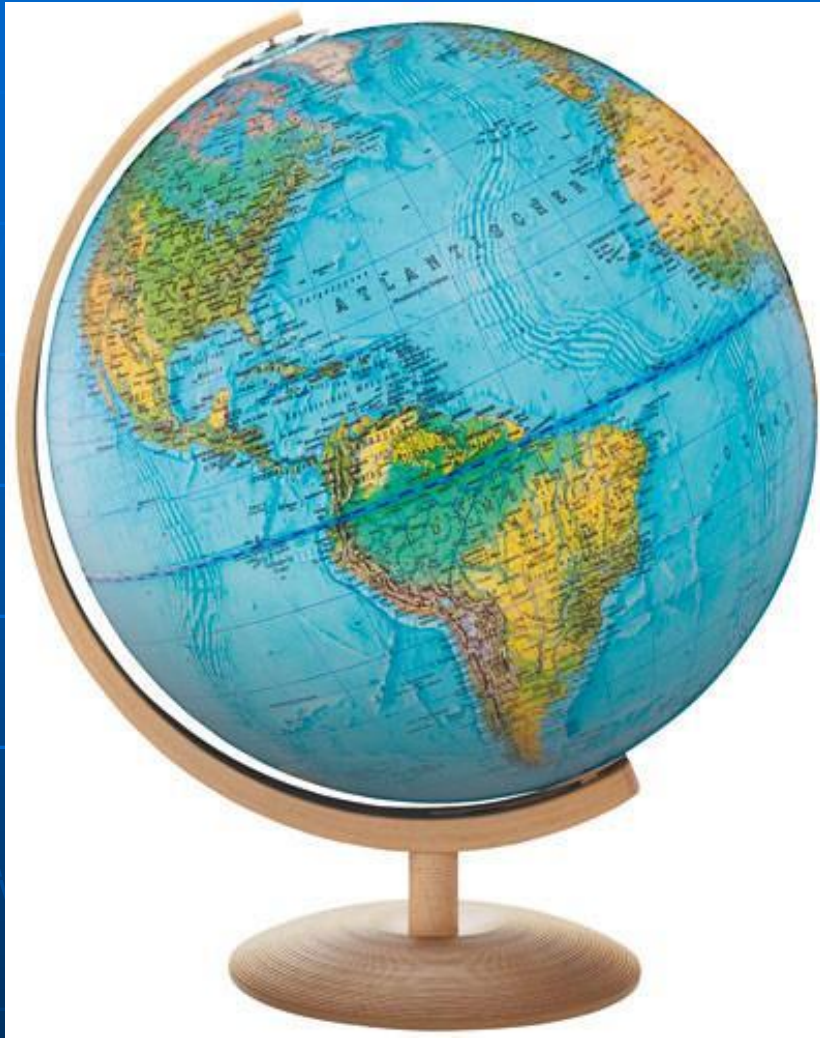


*Старик-годовик.
Иллюстрация
художника
В. Конашевича*





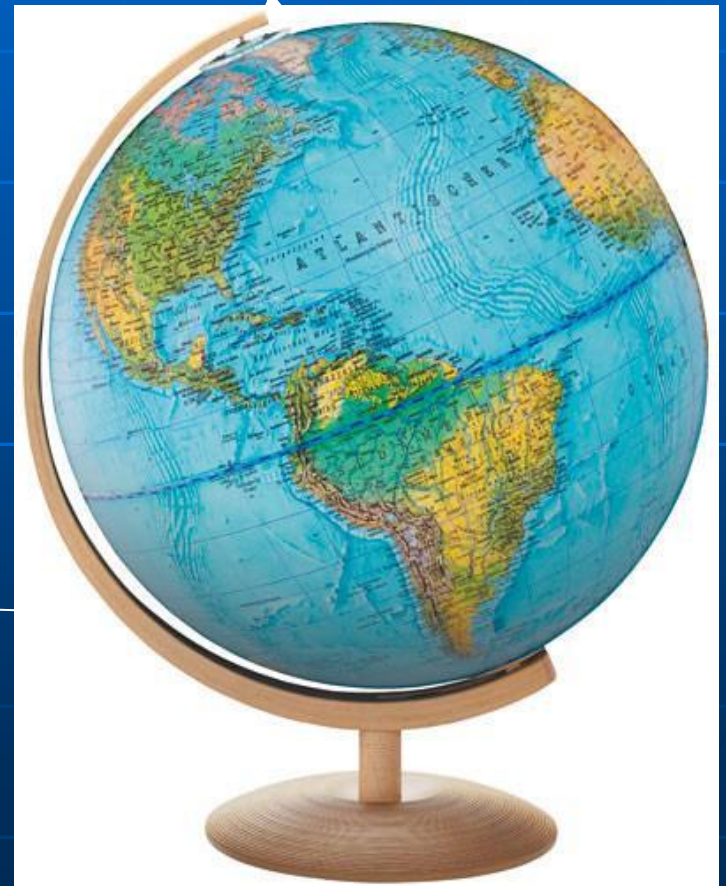




**Глобус
– модель
Земного
шара.**

**Северный
полюс**

**Южный
полюс**



Арктика

Северный полюс



Арктика - это огромное пространство Северного Ледовитого океана, с морями и островами. Зимой в Арктике полярная ночь. Темноту освещают: луна, звезды и Северное сияние. Дуют ветры, бушует пурга. Температура опускается до -60 градусов.



На земле есть очень холодные районы –
Арктика и Антарктида.



- АРКТИКА

- Белый медведь – самый крупный хищник на Земле. Белые медведи нигде, кроме Арктики не живут. По – гречески «арктус» - МЕДВЕДЬ.





- Всю жизнь они проводят во льдах и в воде. Белый медведь может долго плыть, хорошо ныряет и может провести под водой несколько минут. Питается он тюленями, рыбой, птицами.

- Когда приходит время обзаводиться потомством, медведица забирается в снежную пещеру. Детёныши, только что родившиеся у медведицы, по размеру похожи на котёнка. Пока медвежата не подрастут, медведица не выходит из снежной берлоги. В отличие от бурых медведей, белые в спячку не впадают.



**В долгую зимнюю ночь у медведицы
появляются маленькие
медвежата!**





Этот зверь – прекрасный пловец!

АНТАРКТИДА



Антарктида

- Антарктида лежит на крайнем юге земного шара. Весь год её земля покрыта снегом. В Антарктиде находится не только Южный полюс Земли, но полюс холода.
- Зимой температура опускается до – 80 градусов. Лето здесь холоднее нашей зимы. Но и здесь есть постоянные жители.



**В Антарктиде снег и лед,
Гололед и иней.
Несмотря на то, живет
Там народ пингвиний.
Замечательный народ
Устали не знает —
Дружно фраки каждый
день
В проруби стирает.**



- Самка пингвина откладывает всего одно яйцо. У пингвинов нет гнёзд. Их неизменно сделать в Антарктиде, поэтому своё единственное яйцо самка кладет на свои лапы и сверху накрывает своим телом. Так яйцо находится в тепле. Пингвины не высиживают свои яйца, а «выстаивают». Пока мама - пингвиниха «выстаивает» яйцо, пищу ей добывает и приносит папа – пингвин.





- Пингвины – коренные жители Антарктиды. Эта птица не умеет летать, но прекрасно плавает. Питается рыбой.



Рефлексия



Что было трудным?
В чём требуется помощь?



Что интересного
было на уроке?

Чему учились?
Что повторяли?



Домашнее задание

- 1) Прочитать текст в учебнике на стр. 12 и ответить на вопросы.
- 2) В рабочей тетради на стр. 11 задания 1 и 2.
- 3) Нарисовать понравившееся животное.